

CHALET 40 D

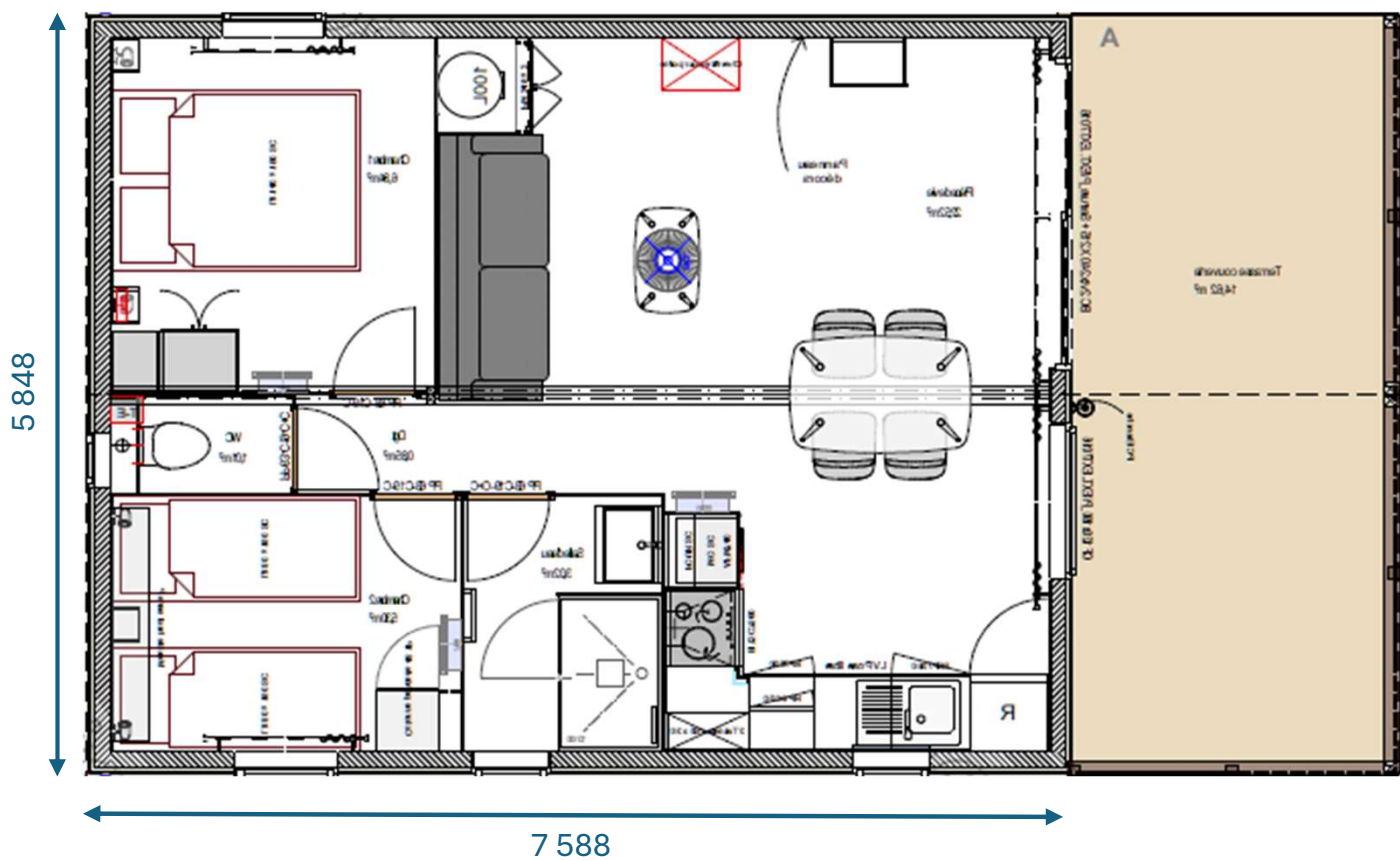
2 chambres
Terrasse intégrée



 CISTÉBOIS

PLAN 2D – 3D

Surface habitable	
Chambre 1	6,84
Chambre 2	5,30
Dgt	0,85
Pièce de vie	22,52
Salle d'eau	3,02
WC	1,01
	39,54 m²



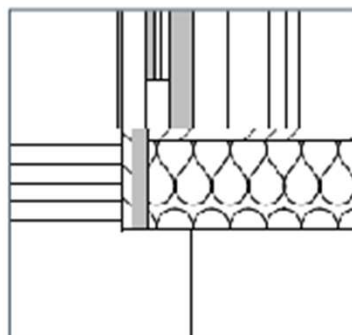
STRUCTURE GENERALE

Un module en bois posée sur châssis en acier galvanisé avec roues

Une isolation renforcée parfaitement adaptée à un usage en toute saison :

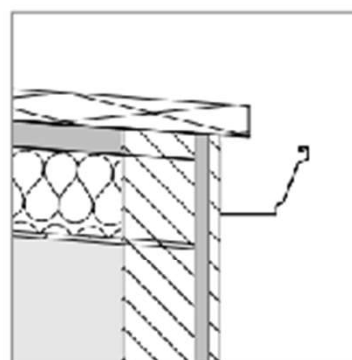
PLANCHER :

- Ossature bois 145 mm avec une isolation en laine de verre de 160 mm pour un $R= 2.5 \text{ m}^2\text{K/W}$
- Panneau en CTBH 19 mm
- Sous face PVC
- Terrasse intégrée au module



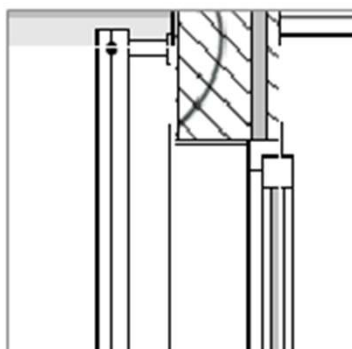
TOITURE :

- Charpente en ossature bois de 145 mm avec une isolation en laine de verre de 200 mm pour un $R= 4\text{m}^2\text{K/W}$
- Panne faitière
- Liteau 45 mm
- Couverture en bac acier nervuré noir
- Gouttières et descentes de gouttières métalliques anthracite



MURS EXTERIEURS :

- Ossature en bois de 120 mm avec une isolation en laine de roche de 120 mm pour un $R= 3,75 \text{ m}^2\text{K/W}$ et pare-pluie extérieur



HABILLAGE EXTERIEUR :

- PVC Grandes Lames : TURNER OAK MALT - Pose à l'horizontal



➤ **PROFIL**
*Multipaneel
Design*



➤ **CARACTÉRISTIQUES**

- Epaisseur : 18 mm
- Pose : Horizontale

MENUISERIES EXTERIEURES :

- 1 Baie coulissante PVC 2 vantaux 240x215cm Ext : Anthracite 7016
- 1 Châssis fixe PVC 120x190cm Ext : Anthracite 7016
- 1 Fenêtre PVC, ouverture à projection 42,5x85cm Ext Anthracite 7016 + vitrage dépoli
- 2 Fenêtres PVC, ouverture à projection 60x85cm Ext Anthracite 7016 + vitrage dépoli
- 2 Fenêtres PVC, ouverture à projection 80x115cm Ext Anthracite 7016 + volet roulant manuel

FINITIONS INTERIEURES

SOLS :

- Revêtement de sol Lino chêne blond ou gris
- Plinthes en bois coloris blanc



Chêne Blond



Gris

PLAFONDS :

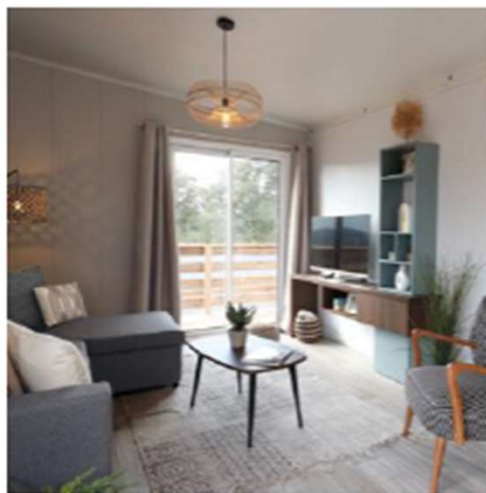
- Mise en place de panneaux PDF, Revêtement esprit lambris blanc (T&G)

MURS :

- Mise en place de panneaux en PDF revêtu, panneaux blancs sans baguettes (EFT)
- Mise en place de panneaux décors (T&G)



Panneaux en EFT



Panneaux Décor

CLOISONS :

- Finition en panneaux mélaminé épaisseur 19 mm blanc avec baguette de finition blanche à champ plat.

OUVERTURES INTERIEURES :

- 2 Portes Planes chêne largeur 63cm
- 2 Portes Plane chêne largeur 63cm + serrure



EQUIPEMENTS TECHNIQUES

ELECTRICITE :

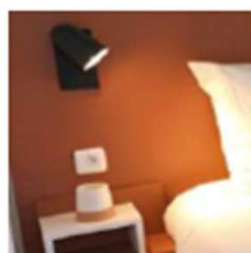
- 1 Tableau électrique norme NFC 15-100
- Prises 16 A
- 1 Prise extérieure étanche
- 1 prise USB
- Luminaires type spot LED encastrés 10 W gérés par interrupteurs va et vient, sur l'ensemble du projet
- 1 Applique extérieure
- 4 Liseuses en métal noir



Prise USB



Prise



Liseuses chambres

CHAUFFAGE – VENTILATION :

- Convecteurs électriques et sèche serviette dans les salles d'eau
- VMC avec bouches d'extractions dans les pièces d'eau (cuisine, salle d'eau, WC, cellier)
- Chevêtre pour poêle



PLOMBERIE :

Chauffe-eau électrique 100L

Salle d'eau :

- 1 Meuble simple VASQUE Résine 2 Portes + Plan de travail largeur 60cm / hauteur 54cm
- 1 Miroir Rond Rétroéclairé largeur 60cm
- 1 Cabine de douche 120x80cm +ciel de pluie, fond marbre Taisa



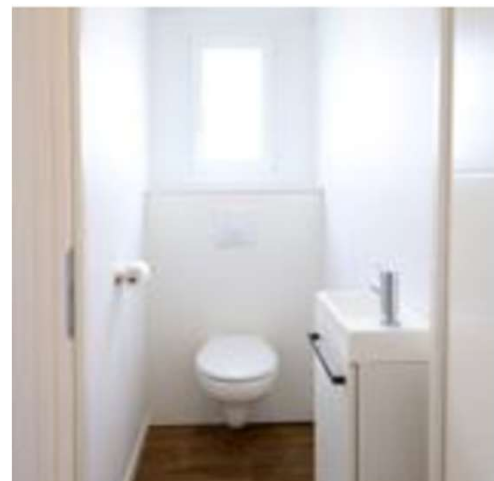
Simple vasque

Miroir rétro-éclairé



Nouvelle cabine de douche avec ciel de pluie

WC séparé : WC Suspendu



EQUIPEMENTS INTERIEURS - MOBILIER

CUISINE :

- 1 Meuble bas sous-évier avec 1 porte D largeur 60cm / hauteur 75cm
- 1 Meuble bas casseroles 3 tiroirs sous plaque de cuisson largeur 60cm / hauteur 75cm
- 1 Meuble bas étagères avec 1 porte D largeur 50cm / hauteur 75cm
- 1 Meuble colonne 1 porte basse + 1 porte relevable, pour four et micro-onde L:60cm / H:195cm
- 2 Etagères angle cuisine
- 1 Crédence
- 1 Meuble haut 1 porte largeur 50cm / hauteur 60cm
- 1 Plan de Travail stratifié largeur 60cm / Epaisseur 3,8cm
- 1 Evier inox 1 cuve + égouttoir + mitigeur
- 1 Four Intégré Bosch classique ou similaire
- 1 Plaque vitrocéramique 3 feux Bosch classique ou similaire
- 1 Hotte Inox 60cm Bosch classique ou similaire
- 1 Lave-vaisselle pose-libre Bosch classique ou similaire
- Réfrigérateur / Congélateur 2 Portes hauteur 176cm Bosch ou similaire
- 1 Fond de Hotte en verre Noir 60x75cm
- 1 Micro-onde Bosch classique ou similaire
- 1 Store enrouleur jour/nuite



Casseroles, Range-couvert et Lave-vaisselle

PIECE DE VIE :

- 1 Support TV
- 1 Canapé droit convertible, tissu gris clair
- 1 Table basse tonneau 80x50cm
- 1 Table séjour fuso 140x90cm
- 4 Chaises Tissus Gris
- 1 Suspension salon Métal et Bamboo
- 1 Tringle à rideau en acier brossé
- 2 Rideaux occultants 200X233



Table Basse Tonneau



Suspension

CHAMBRE 1 :

- 1 Armoire Chambre : Penderie avec 2 portes + Colonne Etagères ouverte
- 1 Lit 140x190cm avec sommier à lattes et literie confort
- 2 Chevets droits posés
- 1 Tête de lit mélaminé Couleur largeur 220cm / hauteur 120cm
- 1 Tringle à rideau en acier brossé
- 1 Rideau occultant 120X145



Tête de lit mélaminé couleur

CHAMBRE 2 :

- 1 Meuble haut Chambre avec 3 niches ouvertes largeur 180cm / hauteur 36cm
 - 2 Lits 80x190cm avec sommier à lattes et literie confort
 - 1 Chevet droit posé
 - 1 Tête de lit mélaminé Couleur largeur 220cm / hauteur 90cm
 - 1 Colonne penderie 48 1P
 - 1 Tringle à rideau en acier brossé
 - 1 Rideau occultant 120X145
-